

EleMax™ com mídia com StrataPore™



1. Quando novo, o nível do combustível será muito baixo, com mínima restrição. Conforme o filtro é usado, contaminantes começam a ser coletados de baixo para cima. O Combustível vai subindo, indicando a vida útil remanescente da mídia.
2. O nível do combustível aumenta na parte transparente. Conforme os contaminantes ficam retidos na mídia, o combustível aumenta o nível, alcançando uma parte da mídia não atingida ainda por contaminantes, provendo excelente filtração enquanto mantém uma restrição mais baixa.
3. O nível de combustível alcança a parte de papel. Mesmo com o nível na metade do recipiente, o combustível continua fluindo através da mídia, a níveis de restrição mínimos.
4. O meio filtrante agora está completamente coberto pelo combustível. Nessa hora, toda a área da mídia foi utilizada. A restrição está aumentando e a mídia deverá ser trocada.

Conheça toda a Linha Pro com StrataPore



Industrial Pro

Diesel Pro

Fuel Pro

Entre Em Contato Conosco:



Para maiores informações,
visite cumminsfiltration.com.br

LT36206PG - Rev 1
©2011 Cummins Filtration Inc.



Diesel Pro® FH236

O mais novo processador de combustível da Fleetguard

Como o Diesel Pro funciona

- O combustível do tanque entra na carcaça do Diesel Pro (lado da sucção do sistema de combustível)
- As partículas maiores e a água livre são separadas do combustível e permanecem na carcaça
- O combustível sobe até a parte transparente
- Contaminantes e a água emulsificada são capturados pelo elemento filtrante
- O nível do combustível aumenta para manter o caminho através da parte limpa da mídia e com restrição mais baixa
- O combustível limpo e livre de água sai do Diesel Pro direto para a bomba

Tecnologia "Ver Para Crer"

- Veja quando NÃO trocar o filtro de combustível
- Veja a condição do combustível. Ver o que a mídia do filtro retém ou o que está acontecendo dentro da parte transparente pode ajudar a solucionar vários problemas mecânicos e de combustível
- Configuração "Filtro na parte superior". A água e os detritos removidos do combustível descem para a carcaça e ficam longe da mídia, fazendo com que o filtro tenha maior vida útil.
- Planejado para proteger. O combustível não filtrado é mantido na parte "suja" do filtro, evitando que o combustível sujo e o combustível limpo se misturem.
- Mídia patenteada. A eficiente mídia StrataPore remove 95% da água emulsificada durante a vida útil do filtro. Essa performance excede a da mídia padrão de celulose.





EleMax com Mídia com StrataPore

O filtro sintético StrataPore patenteado oferece um ótimo desempenho e uma vida útil mais prolongada que o filtro convencional de celulose ou de microglass ao oferecer exatamente o nível desejado de remoção de partículas. Sua habilidade para otimizar as camadas individuais do filtro para o tamanho de partícula desejado torna o StrataPore particularmente efetivo em ambientes com serviços prolongados. O StrataPore foi reconhecido por sua tecnologia superior na indústria de filtração, incluindo um reconhecimento da American Filtration Society pelo design inovador.



Características e Benefícios do StrataPore:

- Máxima resistência e durabilidade. Melhor eficiência e maior vida útil. A melhor separação de combustível/água disponível
- Redução na restrição ao fluxo
- Aceita intervalos extensos de serviço
- Mantém a eficiência da separação do combustível/água

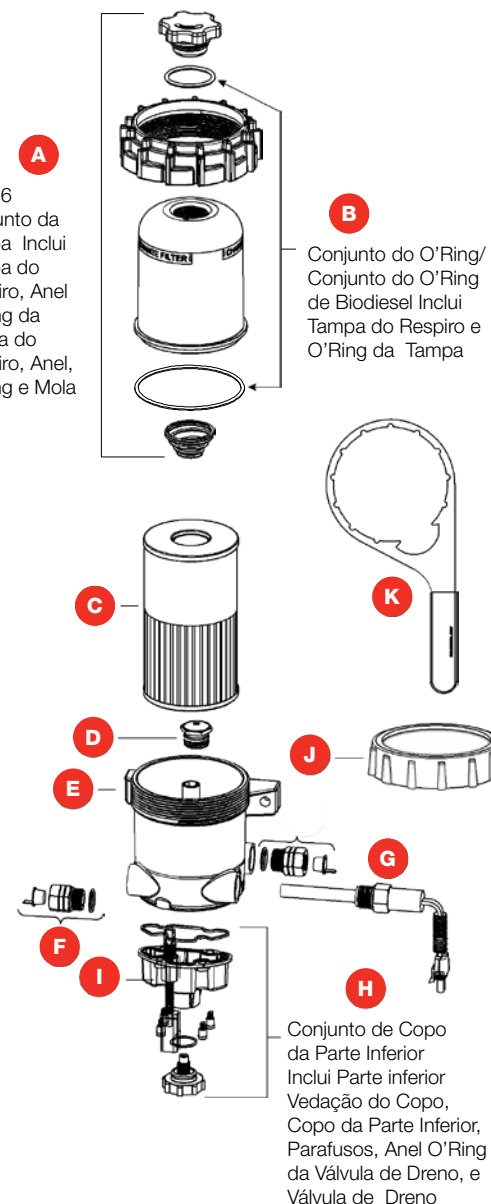
Fácil manutenção: 7 etapas para operação

Como Substituir O Elemax

1. Soltar a tampa do respirador para liberar o ar no filtro.
2. Drenar todo o combustível até o nível ficar abaixo do colar.
3. Retirar o colar e remover o elemento. Para isso, é necessário um espaço de 90mm.
4. Instalar o novo elemento.
5. Colocar a cobertura e o colar de volta.
6. Remover a tampa do respirador, encher até a metade e recolocar a tampa do respirador.
7. Dar a partida no motor. Aumentar o RPM do motor por um minuto para saída do ar. O nível do combustível descerá até próximo do colar.



A Fleetguard possui no catálogo as seguintes partes:



Peça	Descrição	Nº da Peça
A	FH236 Conjunto de Tampas inclui Tampa do Respiro, O'Ring, Colar, Tampa, O'Ring da Tampa e Mola	3974145 S
B	Conjunto do O'Ring – incluído com cada elemento de substituição (inclui Tampa do Respiro e O'Ring da Tampa). Conjunto de O'Ring do Biodiesel – somente requerido para >B5 combustível (inclui O'Ring da Tampa do Respiro e O'Ring da Tampa)	3973504 S 3950444 S
C	Elemento do filtro	Ver tabela abaixo
D	Conjunto de Válvula de Retenção	39722490 S
E	Diesel Pro® FH236, Não Aquecido	Ver tabela abaixo
F	Adaptador - 7/8"-14 to M16 x 1.5	3973689 S
G	12 VDC, 150 W Combo/Termo aquecedor 24 VDC, 150 W Combo/Termo aquecedor 24 VDC, 250 W Combo/Termo aquecedor	3972254 S 39768920 S 3976891 S
H	Conjunto de Copo da Parte Inferior (inclui Vedação do Copo da Parte Inferior, Copo da Parte Inferior, Parafusos, Anel O'Ring da Válvula de Dreno e Válvula de Dreno)	3972255 S
I	Sensor de Água-no-Combustível (WIF)	39571580 S
J	Colar para Folga Reduzida Aplicações (opcional)	3945060 S
K	Chave de Filtro, Metal	3944458 S
Não Mostra do	Chicote da Fiação WIF	3950729 S
	LED WIF	3946670 S

Confira qual é a aplicação do Diesel Pro correta para seu Equipamento:

Carcaça Número da Peça	Elemento do filtro	Aquecedor	WIF	Tampa
FH23600*	FS19624	N/A	N/A	Alta
FH23601*	FS19624	12 VDC, 150 W	N/A	Alta
FH23602*	FS19624	24 VDC, 150 W	N/A	Alta
FH23607*	FS19727	N/A	Sim	Alta
FH23603*	FS19728	N/A	Sim	Alta

* Fluxo do combustível: Entrada lado direito/saída lado esquerdo

Tamanho do orifício da entrada do combustível & saída do combustível: 7/8" -14